

desserte
des écoles de
Plougoumelen

rentrée

lundi - mardi - jeudi - vendredi

AURAY VOYAGES n°501

Trémodec	7.58
Carrefour Tréverno	7.59
Kerval	8.00
Kerrouic	8.02
Le Hallate	8.04
Lestreviau	8.07
École Ste-Anne	8.12
École Publique	8.14

Des inscriptions au transport scolaire peuvent intervenir en cours d'année et sont alors susceptibles de faire évoluer les services primaires. Informations données à titre indicatif au regard des éléments disponibles lors de la réalisation des fiches horaires.

sortie

lundi - mardi - jeudi - vendredi

AURAY VOYAGES n°501

École Ste-Anne	16.35
École Publique	16.37
Lestreviau	16.40
Le Hallate	16.45
Kerrouic	16.47
Kerval	16.48
Trémodec	16.52
Carrefour Tréverno	16.55

TPV
45, rue des Frères Lumière
B. P. 138
56004 Vannes cedex
Tél. 02 97 01 22 10
www.tpv.fr

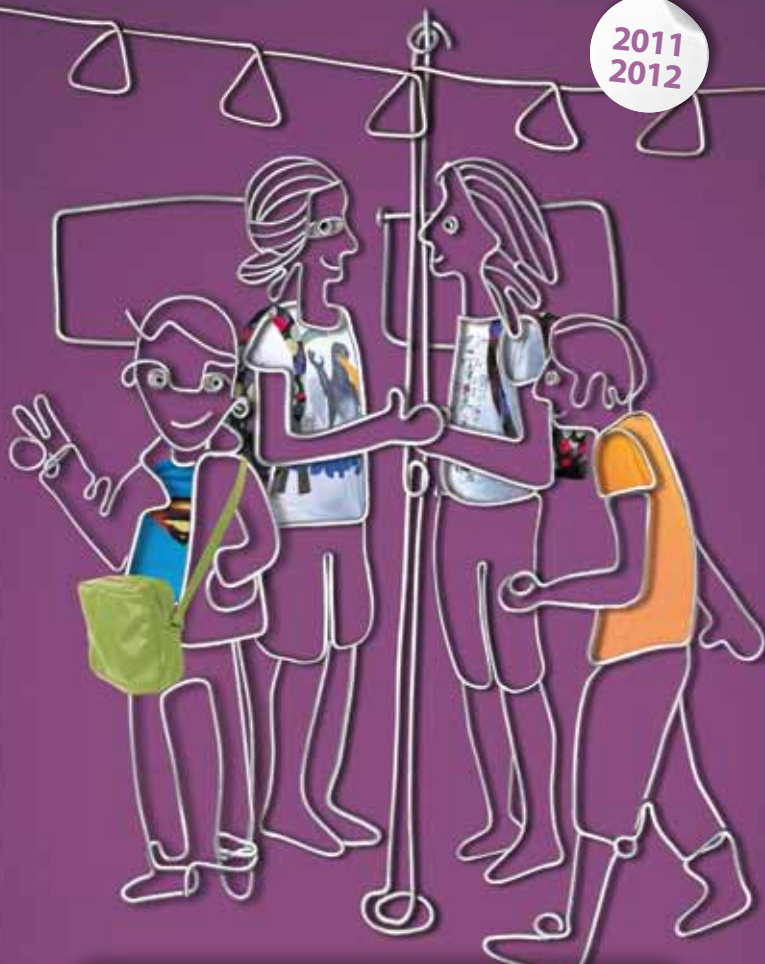
À L'ENCRE BLEUE conception / réalisation - RCS Vannes 481 833 531 - 07/11

Le Bono - Plougoumelen

horaires scolaires

du 5 septembre 2011 au 5 juillet 2012

2011
2012



 **Vannes aggro**
Golfe du Morbihan

 **TPV**
TRANSPORTS PUBLICS VANNAIS

... et tout devient simple

rentrées
vers Vannes

lundi - mardi - mercredi
jeudi - vendredi

8h00

AURAY VOYAGES n°503


Lavarion	7.07
Le Bono Centre	7.09
Le Varquez	7.11
Kerphilippe	7.13
Plougoumelen Centre	7.16
Parc Marion	7.17
Ferme Le Bot	7.18
Kerval (pour Le Kenyah)	7.19
J. Guéhenno ^[a]	7.32
Libération	7.35
Descartes (arrêt TPV)	7.36
St-Paul	7.38
Lesage	7.40
Sacré-Cœur/St-Joseph (arrêt TPV Nogués)	7.42
CFA (arrêt TPV Ch. Métiers)	7.45

9h00

AURAY VOYAGES n°503

Plougoumelen Centre	8.16
Kerphilippe	8.17
Le Varquez	8.19
Le Bono Centre	8.21
Lavarion	8.22
J. Guéhenno	8.41
Lesage	8.45
St-Paul	8.47
Pasteur (intersection)	8.49
Libération	8.53

Les services
scolaires
sont ouverts
à tous.

 Arrêt situé sur la commune du Bono.

 Arrêt situé sur la commune de Plougoumelen.

[a] Correspondance à l'arrêt TPV Le Pargo avec la ligne TPV n°6 à 7h35 pour Ch. de Gaulle et N.-D. Le Ménimur (arrêt TPV Pompidou).

[b] Correspondance avec le car CTM n° 347 en provenance de Ch. de Gaulle et N.-D. Le Ménimur, avec le car CTM n° 358 en provenance de St-Paul, Lesage et Sacré-Cœur.

[c] Correspondance avec le car KEOLIS n° 215 en provenance de N.-D. Le Ménimur, avec le car CTM n° 322 en provenance de Ch. de Gaulle.

sorties

lundi - mardi - mercredi
jeudi - vendredi

17h00

AURAY VOYAGES n°503

Gare routière SNCF	17.10
Libération ^[b]	17.20
Lavarion	17.37
Le Bono Centre	17.39
Le Varquez	17.41
Kerphilippe	17.43
Plougoumelen Centre	17.45

18h00

AURAY VOYAGES n°503

CFA (arrêt TPV Desbordes)	17.50
Descartes (arrêt TPV)	17.55
St-Paul (rue Fromentin)	17.57
Lesage (place de Cuxhaven) ^[c]	18.00
Sacré-Cœur/St-Joseph (arrêt TPV Nogués)	18.02
J. Guéhenno	18.06
Le Kenyah	18.18
Kerval	18.19
Ferme Le Bot	18.20
Plougoumelen Centre	18.22
Kerphilippe	18.24
Le Varquez	18.26
Le Bono Centre	18.28
Lavarion	18.32

sortie

mercredi

12h00

AURAY VOYAGES n°503

Descartes (arrêt TPV)	12.54
St-Paul (rue Fromentin)	12.56
Lesage (place de Cuxhaven)	13.06
Sacré-Cœur/St-Joseph (arrêt TPV Nogués)	13.08
J. Guéhenno	13.11
Le Kenyah	13.20
Kerval	13.21
Ferme Le Bot	13.22
Plougoumelen Centre	13.23
Kerphilippe	13.24
Le Varquez	13.25
Le Bono Centre	13.27
Lavarion	13.32

Sur Plougoumelen,
les lieux-dits du Hallate,
de Kerrouic et de Lohenven
sont desservis par
prolongement
des circuits de Ploeren.
Voir la fiche scolaire
« Ploeren ».